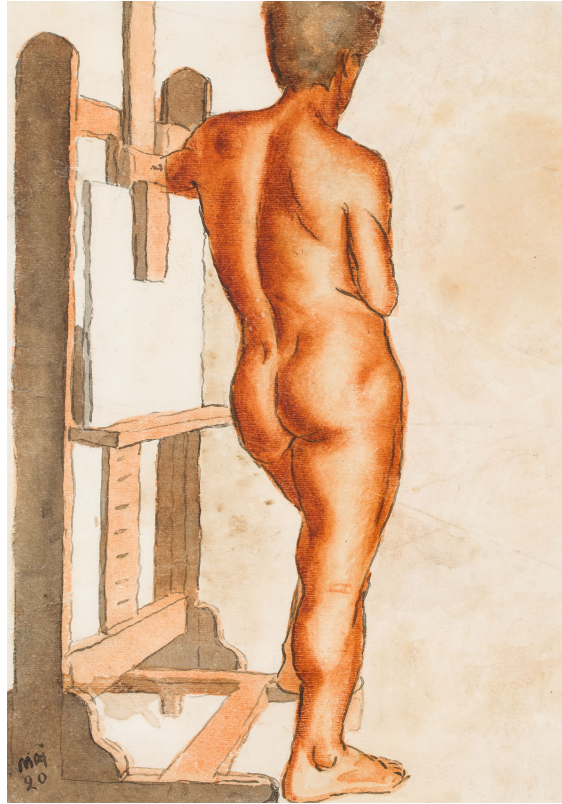


Bolesław Cybis
March 31, 2020, 7 p.m.
Kod aukcyjny: 708KOL014



2. ↑

Boleslaw Cybis

Male nude at the easel, 1920

Hammer price: 19,000 PLN

watercolour, ink/paper, 34.9 x 25 cm (dimensions in passe-partout window)

dated lower left: 'maj | 20', on the reverse paper label with painting's description and deposit label of National Museum in Warsaw

Taxes and fees

- In addition to the hammer price, the successful bidder agrees to pay us a buyer's premium on the hammer price of each lot sold. On all lots we charge 18 % of the hammer price. - To this lot we apply 'artist's resale right' ('droit de suite') fee. Royalties are calculated using a sliding scale of percentages of the hammer price.

Esej

Akt męski powstał nieco wcześniej niż poprzednio omówione studium kobiety. Cybis stworzył tę akwarelę podmalowaną tuszem w maju 1920. To, co łączy obie prace, to wybór kadru. Zarówno w jednym, jak i w drugim przypadku artysta przedstawił postacie od tyłu. Mężczyzna ukazany został z lewą nogą w wykroku. Opiera się on lewym ramieniem na sztaludze zamykającej wizualnie kompozycję. Malarz poświęcił sporo uwagi temu przyrządowi, realistycznie oddając jego detale i światło rozkładające się na strukturze. Sama postać o wydatnych kształtach posiada mocno zarysowaną linię pleców. Źródło światła znajduje się z prawej strony. Ciało portretowanego wymodelowane zostało z zastosowaniem mocnych kontrastów barwnych. W pracy widoczna jest także znaczna różnica pomiędzy sztywno ukazaną sztalugą, a w dość swobodny sposób oddaną postacią mężczyzny, być może modela szkicowanego na żywo bądź zapamiętanego z akademickich lekcji rysunku w Charkowie.

Provenance

- the artist's legacy - private collection, Poland